

## Kikuhime Druckmesser

# Helfende Hand um die korrekte Kompression zu gewährleisten

Das Druckmessgerät Kikuhime von TT Meditrade wird seit vielen Jahren von Pflegekräften und Ärzten in Kliniken und Krankenhäusern sowie bei der häuslichen Pflege geschätzt. Das Messgerät ist ein praktisches Instrument, um beim Anlegen oder Überprüfen von Kompressionsverbänden- und -strümpfen den richtigen Druck sicherzustellen.



**Herausforderung:** Die Kompressionstherapie stellt eine herausfordernde und ressourcenintensive Aufgabe im Alltag des Pflegepersonals dar. Der Verband ist zu eng oder zu locker, wodurch sich die Behandlungsdauer des Patienten verlängern kann.

### Einsatz des Druckmessers von Kikuhime

Das Druckmessgerät von Kikuhime kann zur Schulung, Beurteilung der Technik, Forschung und Patientenüberwachung genutzt werden. Mit dem mitgelieferten Gleitstück lässt sich der Drucksensor leicht entfernen, sobald der korrekte Druck erreicht ist, ohne dass der Verband dabei beschädigt wird. Obwohl der Sensor in erster Linie zur Messung des Kompressionsdrucks (kleiner Sensor) vorgesehen ist, kann das Druckmessgerät von Kikuhime auch für eine Reihe anderer druckbezogener Kontrollen eingesetzt werden, z.B. zur Bestimmung des Drucks im Sakralbereich (großer Sensor).

Der Druckmesser von Kikuhime mit zwei Sensoren kann zur Messung des Drucks an verschiedenen Stellen unter dem Kompressionsverband verwendet werden.

### Anwendungsbereiche (kleiner Drucksensor)

- Messung des Unterverbandsdrucks unter Kompressionsverbänden oder -strümpfen – u.a.:
- Kontrolle des Kompressionsdrucks sowie Überprüfung des Drucks an verschiedenen Stellen auf und hinter dem Malleolus.
- Kontrolle des Drucks unter Kompressionsstrümpfen – z.B. bei Folgeuntersuchung/Nachsorge.

### Anwendungsbereiche (großer Drucksensor)

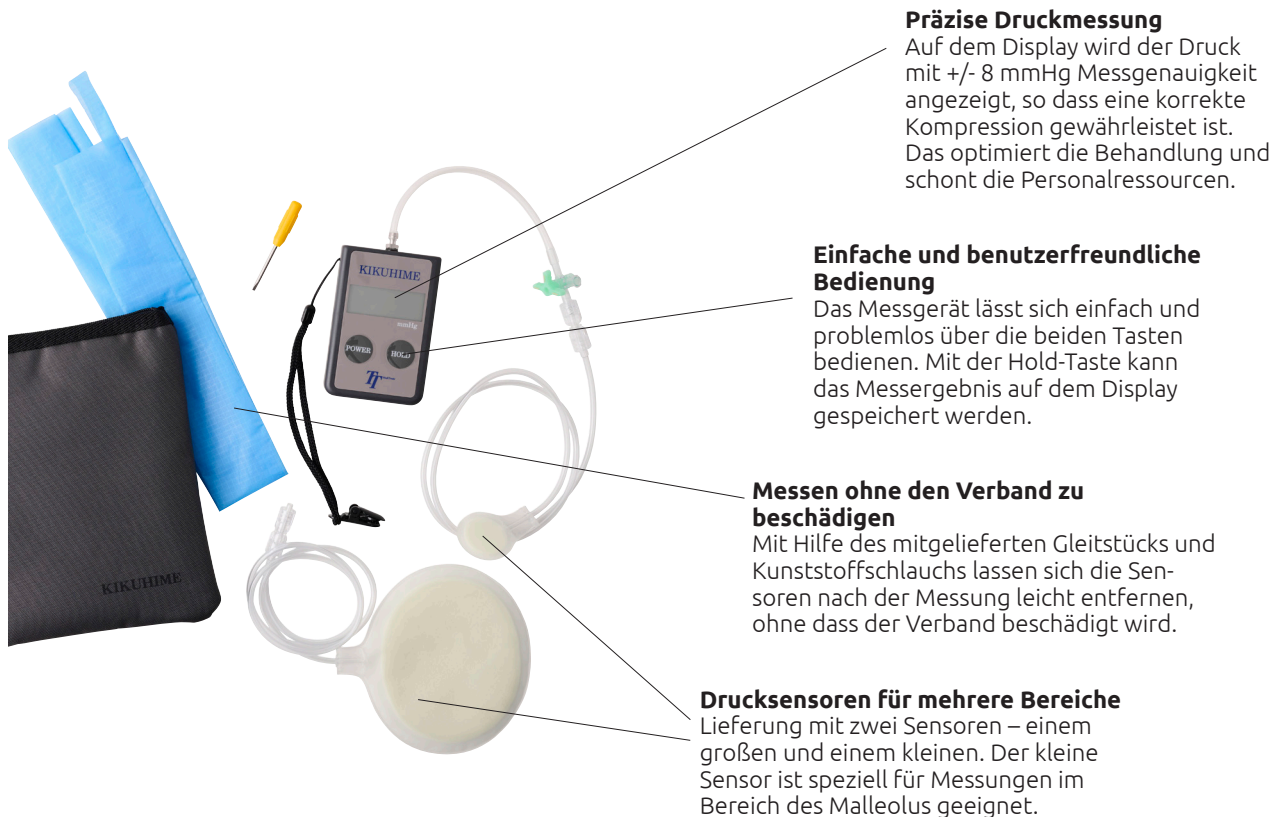
- Ablesen und Kontrolle des Schnittstellendrucks zwischen Patient und Auflage, u.a.:
- Überprüfung der Sitzposition beim Anwender oder Patienten – mit und ohne druckentlastende Hilfsmittel.
  - Überprüfung des Schnittstellendrucks bei verschiedenen Lagerungsmethoden, z.B. 30 oder 90 Grad am Becken.

Kontaktieren Sie uns für weitere Informationen über Möglichkeiten, Anwendung und Leistung des Druckmessers von Kikuhime.

## Kikuhime Druckmesser

# Helfende Hand um die korrekte Kompression zu gewährleisten

Mit dem Druckmessgerät Kikuhime steht den Pflegekräften ein praktisches Instrument zur Verfügung, um den richtigen Druck beim Anlegen oder Überprüfen von Kompressionsverbänden und -strümpfen sicherzustellen.



### Präzise Druckmessung

Auf dem Display wird der Druck mit +/- 8 mmHg Messgenauigkeit angezeigt, so dass eine korrekte Kompression gewährleistet ist. Das optimiert die Behandlung und schont die Personalressourcen.

### Einfache und benutzerfreundliche Bedienung

Das Messgerät lässt sich einfach und problemlos über die beiden Tasten bedienen. Mit der Hold-Taste kann das Messergebnis auf dem Display gespeichert werden.

### Messen ohne den Verband zu beschädigen

Mit Hilfe des mitgelieferten Gleitstücks und Kunststoffschlauchs lassen sich die Sensoren nach der Messung leicht entfernen, ohne dass der Verband beschädigt wird.

### Drucksensoren für mehrere Bereiche

Lieferung mit zwei Sensoren – einem großen und einem kleinen. Der kleine Sensor ist speziell für Messungen im Bereich des Malleolus geeignet.

## Praktischer Druckmesser

### Eigenschaften

Messung des Kompressionsdrucks beim Anlegen des Verbands sowie Kontrolle von Kompressionsverbänden- und -strümpfen, Messung des Schnittstellendrucks zwischen Patient und Auflage, Druckmessung bei Dekubitus (Antidekubitus).

### Der Druckmesser Kikuhime ist u.a. ideal

zur Schulung neuer Mitarbeiter, Kontrolle des Kompressionsdrucks, als pädagogische Methode, um dem Patienten die Druckänderungen beim Gehen zu demonstrieren und ihn zur Aktivierung des Wadenmuskels zu motivieren, Überprüfung unterschiedlicher Drücke auf und hinter dem Malleolus, Vorbeugung von Druckgeschwüren.

### Ein Kikuhime-Set enthält:

- 1 Kikuhime Druckmesser
- 2 Sensoren (klein und groß)
- 1 Schraubenzieher zur Kalibrierung
- 2 Gleitstücke
- Aufbewahrungstasche

### Messbereich: 0-120 mmHg

**Messung/Sekunde:** Ca. 3 mal

**Messgenauigkeit:** +/- 8 mmHg

**Abschalten des Geräts:** Automatisch nach 3 Minuten

**Batterie:** Lithium (ER6V)

**Reinigung:** : Druckmesser mit neutralem Reinigungsmittel und Tuch abwischen.

Sensoren mit Alkohol/Benzin reinigen.